



TECNOLOGÍA E INTELIGENCIA ARTIFICIAL

CAMBIANDO NUESTRO MUNDO



imagina



Ayuntamiento de
ALCOBENDAS

////// ÍNDICE

Introducción

¿Qué es la inteligencia artificial y cómo funciona?

Aplicaciones de la IA e impacto en la sociedad

Inteligencia artificial en las redes sociales

Ética en la inteligencia artificial

Algunas herramientas de inteligencia artificial

Futuro de la inteligencia artificial





INTRODUCCIÓN

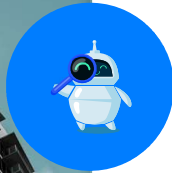
Hoy vamos a hablar sobre cómo la tecnología, en particular la Inteligencia Artificial (IA), está cambiando drásticamente nuestro mundo.

En la era digital en la que vivimos, la tecnología está en todas partes y juega un papel fundamental en nuestras vidas cotidianas





¿QUÉ ES LA INTELIGENCIA ARTIFICIAL Y CÓMO FUNCIONA?



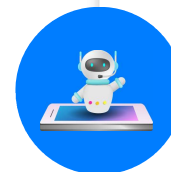
La Inteligencia Artificial se refiere a la capacidad de las máquinas para aprender y tomar decisiones similares a los seres humanos.



Imagina a la IA como un "cerebro" artificial que puede procesar datos y aprender de ellos.



La IA funciona a través de algoritmos y datos. Los algoritmos son como recetas que le dicen a la máquina qué hacer.



A medida que la IA recopila más datos, se vuelve más inteligente y puede tomar decisiones más precisas.





APLICACIONES DE LA IA E IMPACTO EN LA SOCIEDAD

IMPACTO EN EL HOGAR



ASISTENTES VIRTUALES
COMO SIRI Y ALEXA



RECOMENDACIONES
PERSONALIZADAS EN
PLATAFORMAS DE
STREAMING



APLICACIONES DE LA IA E IMPACTO EN LA SOCIEDAD

IMPACTO EN EL TRABAJO



USO DE IA PARA MATERIAL AUDIOVISUAL



INTENCIONES DE BÚSQUEDA PARA CAMPAÑAS



ANÁLISIS DE DATOS Y REPORTES CON POWER BI



APLICACIONES DE LA IA E IMPACTO EN LA SOCIEDAD

IMPACTO EN LA SALUD

ROBOT DA VINCI

- Mayor precisión quirúrgica.
- Procedimientos menos invasivos.
- Eliminación del temblor natural de las manos del doctor.

OTROS BENEFICIOS DE LA IA EN SALUD

- Detección temprana de enfermedades.
- Asistentes virtuales (chatbot).
- Optimización de tratamientos.





APLICACIONES DE LA IA E IMPACTO EN LA SOCIEDAD

IMPACTO EN EL ENTRETENIMIENTO

- Realidad virtual e inmersiva.
- Personalización de experiencias de usuario (Spotify)
- Videojuegos





APLICACIONES DE LA IA E IMPACTO EN LA SOCIEDAD

IMPACTO EN EL TRANSPORTE

- Conducción autónoma (Tesla, Uber, Zoox).
- Optimización de rutas y logística.
- Sistemas de transporte público inteligente.





////// INTELIGENCIA ARTIFICIAL EN LAS REDES SOCIALES

- Una interacción directa y personalizada con los consumidores.
- La investigación de mercados y el análisis de tendencias.
- Personalizar los feeds de noticias, recomendando contenido basado en las interacciones previas del usuario.
- Identificación y eliminación de contenido inapropiado o dañino, como el discurso de odio o las noticias falsas



ÉTICA EN LA INTELIGENCIA ARTIFICIAL

- Es importante hablar de ética en la IA. La privacidad y la seguridad de los datos son preocupaciones clave, así como el sesgo en las decisiones tomadas por algoritmos.
- La sociedad debe asegurarse de que la IA se utilice de manera responsable y justa.





HERRAMIENTAS DE INTELIGENCIA ARTIFICIAL



ChatGPT

OpenAI, una organización líder en investigación de IA, desarrolló ChatGPT. Puede responder preguntas, generar texto coherente y realizar tareas específicas, como la redacción de contenido, de manera eficiente.



BARD de Google

BARD es una herramienta de IA desarrollada por Google. Aunque se utiliza principalmente para mejorar los resultados de búsqueda en Google, también se puede utilizar para comprender el contexto y responder preguntas de manera efectiva.



FUTURO DE LA INTELIGENCIA ARTIFICIAL

- El futuro de la IA es emocionante. Veremos avances en robótica, atención médica, educación y más.
- Para las personas interesadas, la IA ofrece oportunidades profesionales emocionantes en programación, ciencia de datos y desarrollo de tecnología.





MUCHAS GRACIAS

